

«СОГЛАСОВАНО»

Председатель Кимовской районной  
организации ТРО «Всероссийское  
общество инвалидов»

  
С.М. Володченко  
«18» октября 2018 г.

«УТВЕРЖДАЮ»

Начальник отдела образования  
комитета по социальным  
вопросам администрации

муниципального образования  
Кимовский район  
  
Ж.Б. Евсева  
«18» октября 2018 г.

**ПАСПОРТ ДОСТУПНОСТИ**  
**объекта социальной инфраструктуры (ОСИ)**  
**№ 1**

**1. Общие сведения об объекте**

- 1.1. Наименование (вид) объекта: нежилое здание
- 1.2. Адрес объекта: Тульская область, г. Кимовск, ул. Октябрьская, д. 5
- 1.3. Сведения о размещении объекта:
  - отдельно стоящее 2 этажное здание, 361,7 кв. м.;
  - наличие прилегающего земельного участка (да); 4459 кв. м.
- 1.4. Год постройки здания 1956 г., последний капитальный ремонт – 2004г.
- 1.5. Дата предстоящих плановых ремонтных работ: текущего – 2019 г., капитального – 2039г.

**Сведения об организации, расположенной на объекте**

- 1.5. Название организации (учреждения), (полное юридическое наименование – согласно Уставу, краткое наименование): Муниципальное казенное дошкольное образовательное учреждение: детский сад №5 общеразвивающего вида, МКДОУ: д/с №5
- 1.6. Юридический адрес организации (учреждения): 301720, Тульская область, г. Кимовск, ул. Октябрьская, д.5
- 1.7. Основание для пользования объектом: оперативное управление
- 1.8. Форма собственности: государственная
- 1.10. Территориальная принадлежность: муниципальная
- 1.11. Вышестоящая организация: отдел образования комитета по социальным вопросам администрации муниципального образования Кимовский район
- 1.12. Адрес вышестоящей организации, другие координаты: Тульская область, г. Кимовск, ул. Павлова, д. 19

**2. Характеристика деятельности организации на объекте**

- 2.1. Сфера деятельности: образование
- 2.2. Виды оказываемых услуг: оказание образовательных услуг в сфере дошкольного образования.
- 2.2. Форма оказания услуг: на объекте.
- 2.3. Категории обслуживаемого населения по возрасту: дети
- 2.4. Категории обслуживаемых инвалидов: инвалиды, передвигающиеся на коляске, инвалиды с нарушениями опорно-двигательного аппарата; нарушениями зрения, нарушениями слуха, нарушениями умственного развития – все категории инвалидов

2.5. Плановая мощность: посещаемость (количество обслуживаемых в день) – 70 человек, вместимость – 120 человек, пропускная способность – 140 человек.

2.6. Участие в исполнении ИПР инвалида, ребенка-инвалида – есть

### 1. Состояние доступности объекта 3.1.

Путь следования к объекту пассажирским транспортом остановка «Дом культуры» Маршрутное такси № 1,3,5,  
наличие адаптированного пассажирского транспорта к объекту – НЕТ.

3.2 Путь к объекту от ближайшей остановки пассажирского транспорта: 3.2.1

расстояние до объекта от остановки транспорта 30 м.

3.2.2 время движения (пешком) 2 мин.

3.2.3 наличие выделенного от проезжей части пешеходного пути (да, нет),

3.2.4 Перекрестки: нерегулируемые; регулируемые, со звуковой сигнализацией, таймером;  
регулируемые,

3.2.5 Информация на пути следования к объекту: акустическая, тактильная, визуальная; нет

3.2.6 Перепады высоты на пути: (есть, нет) нет

Их обустройство для инвалидов на коляске (да, нет) да

3.2. Организация доступности объекта для инвалидов – форма обслуживания\*.

№ п/п	Категория инвалидов (вид нарушения)	Вариант организации доступности объекта (формы обслуживания) *
1.	Все категории инвалидов и МГН	ДУ
	<i>в том числе инвалиды:</i>	
2	передвигающиеся на креслах-колясках	ДУ
3	с нарушениями опорно-двигательного аппарата	ДУ
4	с нарушениями зрения	ДУ
5	с нарушениями слуха	А
6	с нарушениями умственного развития	А

\* - указывается один из вариантов: «А», «Б», «ДУ», «ВНД».

3.3. Состояние доступности основных структурно-функциональных зон.

№ п \п	Основные структурно-функциональные зоны	Состояние доступности, в том числе для основных категорий инвалидов**
1	Территория, прилегающая к зданию (участок)	ДП-И (К, О, Г, У)
2	Вход (входы) в здание	ДЧ-И (О, Г, У)
3	Путь (пути) движения внутри здания (в т.ч. пути эвакуации)	ДЧ-И (О, Г, У)
4	Зона целевого назначения здания (целевого посещения объекта)	ДП-И (К,О, Г, У)

5	Санитарно-гигиенические помещения	ДЧ-И (О,Г,У)
6	Система информации и связи (на всех зонах)	ВНД
7	Пути движения к объекту (от остановки транспорта)	ДП-И (К,О,Г,У)

\*\* Указывается: ДП-В - доступно полностью всем; ДП-И (К, О, С, Г, У) – доступно полностью избирательно (указать категории инвалидов); ДЧ-В - доступно частично всем; ДЧ-И (К, О, С, Г, У) – доступно частично избирательно (указать категории инвалидов); ДУ - доступно условно, ВНД – временно недоступно

## **ИТОГОВОЕ ЗАКЛЮЧЕНИЕ о состоянии доступности ОСИ:**

### **ДЧ-И (О,Г,У)**

#### **4. Управленческое решение.**

##### **4.1. Рекомендации по адаптации основных структурных элементов объекта**

<b>№№ п \п</b>	<b>Основные структурнофункциональные зоны объекта</b>	<b>Рекомендации по адаптации объекта (вид работы)*</b>
1	Территория, прилегающая к зданию (участок)	Текущий ремонт
2	Вход (входы) в здание	Капитальный ремонт
3	Путь (пути) движения внутри здания (в т.ч. пути эвакуации)	Капитальный ремонт Индивидуальное решение с помощью ТСР
4	Зона целевого назначения здания (целевого посещения объекта)	Текущий ремонт
5	Санитарно-гигиенические помещения	Капитальный ремонт
6	Система информации на объекте (на всех зонах)	Текущий ремонт
7	Пути движения к объекту (от остановки транспорта)	Текущий ремонт, письмо в МО Кимовский район
8	Все зоны и участки	Капитальный ремонт

\*- указывается один из вариантов (видов работ): не нуждается; ремонт (текущий, капитальный); индивидуальное решение с ТСР (технические средства реабилитации); технические решения невозможны – организация альтернативной формы обслуживания

##### 4.2. Период проведения работ: 2019-2039 гг.

(указывается наименование документа: программы, плана) *в*

рамках проведения плановых мероприятий

##### 4.3. Ожидаемый результат (по состоянию доступности) после выполнения работ по адаптации – **ДПВ.**

Оценка результата исполнения программы, плана (по состоянию доступности) - ДПВ

4.4. Для принятия решения требуется, не требуется (*нужное подчеркнуть*)

Согласование с общественной организацией инвалидов

Имеется заключение уполномоченной организации о состоянии доступности объекта (*наименование документа и выдавшей его организации, дата*), прилагается

4.5. Информация размещена (обновлена) на Карте доступности субъекта Российской Федерации  
**zhit-vmeste.ru**  
(*наименование сайта, портала*)

## 5. Особые отметки Паспорт

сформирован на основании:

1. Анкеты (информации об объекте) от «\_16\_» октября 2018 г.,
2. Акта обследования объекта: № 26 от «\_04\_» октября 2018 г.
3. Решения Комиссии по обследованию и паспортизации объекта от «\_05\_» октября 2018г.





«УТВЕРЖДАЮ»

Заведующий МКДОУ: д/с №5

*Горбылева* Т.И. Горбылева

«16» октября 2018 г.

## АНКЕТА

(информация об объекте социальной инфраструктуры)

к паспорту доступности № 1

### 1. Общие сведения об объекте

- 1.1. Наименование (вид) объекта: нежилое здание
- 1.2. Адрес объекта: Тульская область, г. Кимовск, ул. Октябрьская, д. 5
- 1.3. Сведения о размещении объекта:
  - отдельно стоящее 2 этажное здание, 361,7 кв. м.;
  - наличие прилегающего земельного участка (да); 4459 кв. м.
- 1.4. Год постройки здания 1956 г., последний капитальный ремонт – 2004г.
- 1.5. Дата предстоящих плановых ремонтных работ: текущего – 2019 г., капитального – 2039г.

#### Сведения об организации, расположенной на объекте

- 1.6. Название организации (учреждения), (полное юридическое наименование – согласно Уставу, краткое наименование): Муниципальное казенное дошкольное образовательное учреждение: детский сад №5 общеразвивающего вида, МКДОУ: д/с №5
- 1.7. Юридический адрес организации (учреждения): 301720, Тульская область, г. Кимовск, ул. Октябрьская, д. 5.
- 1.8. Основание для пользования объектом: оперативное управление.
- 1.9. Форма собственности: государственная.
- 1.10. Территориальная принадлежность: муниципальная.
- 1.11. Вышестоящая организация: отдел образования комитета по социальным вопросам администрации муниципального образования Кимовский район.
- 1.12. Адрес вышестоящей организации, другие координаты: Тульская область, г. Кимовск, ул. Павлова, д. 19.

### 2. Характеристика деятельности организации на объекте.

- 2.1. Сфера деятельности: образование.
- 2.2. Виды оказываемых услуг: оказание образовательных услуг в сфере дошкольного образования
- 2.3. Форма оказания услуг: на объекте.
- 2.4. Категории обслуживаемого населения по возрасту: дети
- 2.5. Категории обслуживаемых инвалидов: инвалиды, передвигающиеся на коляске, инвалиды с нарушениями опорно-двигательного аппарата; нарушениями зрения, нарушениями слуха, нарушениями умственного развития: все категории инвалидов
- 2.6. Плановая мощность: посещаемость (количество обслуживаемых в день), вместимость, пропускная способность: 70 человек – посещаемость, вместимость – 120 человек, пропускная способность – 140 человек.
- 2.7. Участие в исполнении ИПР инвалида, ребенка-инвалида - НЕТ.

### 3. Состояние доступности объекта.

3.1. Путь следование к объекту пассажирским транспортом – городской транспорт, наличие адаптированного пассажирского транспорта к объекту – НЕТ.

3.2. Путь к объекту от ближайшей остановки пассажирского транспорта:

3.2.1. Расстояние до объекта от остановки транспорта – 30 м.

3.2.2. Время движения пешком – 2 мин.

3.2.3. Наличие выделенного от проезжей части пешеходного – да.

3.2.4. Перекрёстки – нерегулируемые.

3.2.5. Информация на пути следования к объекту – НЕТ.

3.2.6. Перепады высоты на пути – НЕТ.

3.3. Организация доступности объекта для инвалидов – форма обслуживания\*.

№ п/п	Категория инвалидов (вид нарушения)	Вариант организации доступности объекта (формы обслуживания)*
1.	Все категории инвалидов и МГН	ДУ
	<i>в том числе инвалиды:</i>	
2	передвигающиеся на креслах-колясках	ДУ
3	с нарушениями опорно-двигательного аппарата	ДУ
4	с нарушениями зрения	ДУ
5	с нарушениями слуха	А
6	с нарушениями умственного развития	А

\* - указывается один из вариантов: «А», «Б», «ДУ», «ВНД».

### 3.4 Состояние доступности основных структурно-функциональных зон

№\№ п \п	Основные структурно-функциональные зоны	Состояние доступности, в том числе для основных категорий инвалидов**
1	Территория, прилегающая к зданию (участок)	ДП-И (К, О, Г, У)
2	Вход (входы) в здание	ДЧ-И (О, Г, У)
3	Путь (пути) движения внутри здания (в т.ч. пути эвакуации)	ДЧ-И (О, Г, У)
4	Зона целевого назначения здания (целевого посещения объекта)	ДП-И (К,О, Г, У)
5	Санитарно-гигиенические помещения	ДЧ-И (О,Г,У)
6	Система информации и связи (на всех зонах)	ВНД
7	Пути движения к объекту (от остановки транспорта)	ДП-И (К,О,Г,У)

\*\* Указывается: ДП-В - доступно полностью всем; ДП-И (К, О, С, Г, У) – доступно полностью избирательно (указать категории инвалидов); ДЧ-В - доступно частично всем; ДЧ-И (К, О, С, Г, У) – доступно частично избирательно (указать категории инвалидов); ДУ - доступно условно, ВНД – временно недоступно

4. Управленческое решение (предложения по адаптации основных структурных элементов объекта)

№ п \п	Основные структурно-функциональные зоны объекта	Рекомендации по адаптации объекта (вид работы)*
1	Территория, прилегающая к зданию (участок)	Текущий ремонт
2	Вход (входы) в здание	Капитальный ремонт
3	Путь (пути) движения внутри здания (в т.ч. пути эвакуации)	Капитальный ремонт Индивидуальное решение с помощью ТСР
4	Зона целевого назначения (целевого посещения объекта)	Текущий ремонт
5	Санитарно-гигиенические помещения	Капитальный ремонт
6	Система информации на объекте (на всех зонах)	Текущий ремонт
7	Пути движения к объекту (от остановки транспорта)	Текущий ремонт, письмо в МО Кимовский район
8.	Все зоны и участки	Капитальный ремонт

\*- указывается один из вариантов (видов работ): не нуждается; ремонт (текущий, капитальный); индивидуальное решение с ТСР; технические решения невозможны – организация альтернативной формы обслуживания

Информация размещена (обновлена) на Карте доступности субъекта РФ дата: **zhite**  
**-vmeste.ru**

*(наименование сайта, портала)*

Размещение информации на Карте доступности субъекта РФ согласовано Горбылева

Татьяна Ильинична, заведующий.

*(подпись, Ф.И.О., должность; координаты для связи уполномоченного представителя объекта)*

8-(48735)-5-77-41





«УТВЕРЖДАЮ»

Заведующий МКДОУ: д/с №5

*Т.И. Горбылева* Т.И. Горбылева

«04» октября 2018 г.

**АКТ ОБСЛЕДОВАНИЯ  
объекта социальной инфраструктуры  
К ПАСПОРТУ ДОСТУПНОСТИ ОСИ  
№ 1**

Муниципальное образование  
Кимовский район  
Тульская область

«04» октября 2018 г.

**1. Общие сведения об объекте.**

- 1.1. Наименование (вид) объекта: нежилое здание.
- 1.2. Адрес объекта: Тульская область, г. Кимовск, ул. Октябрьская, д. 5.
- 1.3. Сведения о размещении объекта:
  - отдельно стоящее 2 этажное здание, 361,7 кв. м.;
  - наличие прилегающего земельного участка (да); 4459 кв. м.
- 1.4. Год постройки здания -1956 г., последний капитальный ремонт – 2004г.
- 1.5. Дата предстоящих плановых ремонтных работ: текущего – 2019 г., капитального – 2039г.

**Сведения об организации, расположенной на объекте**

- 1.6. Название организации (учреждения), (полное юридическое наименование – согласно Уставу, краткое наименование): Муниципальное казенное дошкольное образовательное учреждение: детский сад №5 общеразвивающего вида, МКДОУ: д/с №5
- 1.7. Юридический адрес организации (учреждения): 301720, Тульская область, г. Кимовск, ул. Октябрьская, д. 5.

**2. Характеристика деятельности организации на объекте.**

- 2.1. Сфера деятельности: образование.
- 2.2. Виды оказываемых услуг: оказание образовательных услуг в сфере дошкольного образования
- 2.3. Форма оказания услуг: на объекте.
- 2.4. Категории обслуживаемого населения по возрасту: дети.
- 2.5. Категории обслуживаемых инвалидов: инвалиды, передвигающиеся на коляске, инвалиды с нарушениями опорно-двигательного аппарата; нарушениями зрения, нарушениями слуха, нарушениями умственного развития: нет.
- 2.6. Плановая мощность: посещаемость (количество обслуживаемых в день), вместимость, пропускная способность – 120 человек.
- 2.7. Участие в исполнении ИПР инвалида, ребенка-инвалида - НЕТ.

**3. Состояние доступности объекта.**

- 3.1. Путь следование к объекту пассажирским транспортом – городской транспорт,

наличие адаптированного пассажирского транспорта к объекту – НЕТ.

3.2 Путь к объекту от ближайшей остановки пассажирского транспорта:

3.1.1. Расстояние до объекта от остановки транспорта – 30 м.

3.1.2. Время движения пешком – 2 мин.

3.1.3. Наличие выделенного от проезжей части пешеходного пути – да.

3.1.4. Перекрёстки – нерегулируемые.

3.1.5. Информация на пути следования к объекту – НЕТ. 3.1.6.

Перепады высоты на пути – НЕТ.

3.3. Организация доступности объекта для инвалидов – форма обслуживания\*.

№ п/п	Категория инвалидов (вид нарушения)	Вариант организации доступности объекта (формы обслуживания)*
1.	Все категории инвалидов и МГН	ДУ
	<i>в том числе инвалиды:</i>	
2	передвигающиеся на креслах-колясках	ДУ
3	с нарушениями опорно-двигательного аппарата	ДУ
4	с нарушениями зрения	ДУ
5	с нарушениями слуха	А
6	с нарушениями умственного развития	А

\* - указывается один из вариантов: «А», «Б», «ДУ», «ВНД».

3.4. Состояние доступности основных структурно-функциональных зон.

\*\* Указывается: ДП-В - доступно полностью всем; ДП-И (К, О, С, Г, У) – доступно полностью избирательно (указать категории инвалидов); ДЧ-В - доступно частично всем; ДЧ-И (К, О, С, Г, У) – доступно частично избирательно (указать категории инвалидов); ДУ - доступно условно, ВНД - недоступно

3.4 Состояние доступности основных структурно-функциональных зон

№ п/п	Основные структурнофункциональные зоны	Состояние доступности, в том числе для основных категорий инвалидов**	Приложение	
			№ на плане	№ фото
1	Территория, прилегающая к зданию (участок)	ДП-И (К, О, Г, У)		1-4, 23-39, 67-72
2	Вход (входы) в здание	ДЧ-И (О, Г, У)		5,6,62-66
3	Путь (пути) движения внутри здания (в т.ч. пути эвакуации)	ДЧ-И (О, Г, У)		7-14, 40-45,71,72, 73
4	Зона целевого назначения здания (целевого посещения объекта)	ДП-И (К,О, Г, У)		41-43, 46-61

5	Санитарно-гигиенические помещения	ДЧ-И (О,Г,У)		15-22
6	Система информации и связи (на всех зонах)	ВНД		–
7	Пути движения	ДП-И (К,О,Г,У)		
	к объекту (от остановки транспорта)			

3.5. Итоговое заключение о состоянии доступности ОСИ: **ДЧ-И (О,Г,У).**

#### 4. Управленческое решение.

4.1. Рекомендации по адаптации основных структурных элементов объекта:

№ № п \п	Основные структурно-функциональные зоны объекта	Рекомендации по адаптации объекта (вид работы)*
1	Территория, прилегающая к зданию (участок)	Текущий ремонт
2	Вход (входы) в здание	Капитальный ремонт
3	Путь (пути) движения внутри здания (в т.ч. пути эвакуации)	Капитальный ремонт, Индивидуальное решение с помощью ТСР
4	Зона целевого назначения здания (целевого посещения объекта)	Текущий ремонт
5	Санитарно-гигиенические помещения	Капитальный ремонт
6	Система информации на объекте (на всех зонах)	Текущий ремонт
7	Пути движения к объекту (от остановки транспорта)	Текущий ремонт Письмо в МО Кимовский район
8	Все зоны и участки	Капитальный ремонт

\*- указывается один из вариантов (видов работ): не нуждается; ремонт (текущий, капитальный); индивидуальное решение с ТСР; технические решения невозможны – организация альтернативной формы обслуживания

4.2. Период проведения работ 2019-2039 гг. в рамках исполнения плановых мероприятий

(указывается наименование документа: программы, плана)

4.3 Ожидаемый результат (по состоянию доступности) после выполнения работ по адаптации **ДПВ**

Оценка результата исполнения программы, плана (по состоянию доступности) ДПВ 4.4.

Для принятия решения требуется, не требуется (*нужное подчеркнуть*):

4.4.1. согласование на Комиссии по обследованию и паспортизации  
(*наименование Комиссии по координации деятельности в сфере обеспечения доступной среды жизнедеятельности для инвалидов и других МГН*)

4.4.2. согласование работ с надзорными органами (*в сфере проектирования и строительства, архитектуры, охраны памятников, другое - указать*)

4.4.3. техническая экспертиза; разработка проектно-сметной документации;

4.4.4. согласование с вышестоящей организацией (собственником объекта);

4.4.5. согласование с Общественной организацией инвалидов;

4.4.6. другое \_\_\_\_\_.

Имеется заключение уполномоченной организации о состоянии доступности объекта (наименование документа и выдавшей его организации, дата), прилагается  
4.5. Информация может быть размещена (обновлена) на Карте доступности субъекта Российской Федерации:

[zhit-vmeste.ru](http://zhit-vmeste.ru)  
(наименование сайта, портала)


#### 5. Особые отметки.

#### ПРИЛОЖЕНИЯ:

Результаты обследования:	
1. Территории, прилегающей к объекту	на 4 л.
2. Входа (входов) в здание	на 4 л.
3. Путей движения в здании	на 7 л.
4. Зоны целевого назначения объекта	на 8 л.
5. Санитарно-гигиенических помещений	на 3 л.
6. Системы информации (и связи) на объекте	на 2 л.
Результаты фотофиксации на объекте	на 38 л.
Пэтажные планы, паспорт БТИ	на 2 л.
Другое (в том числе дополнительная информация о путях движения к объекту)	


Руководитель рабочей группы

Заместитель заведующего МКДОУ: д/с №5 Серёжкина Е.Н.

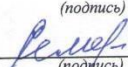
  
(подпись)

Члены рабочей группы

Завхоз МКДОУ: д/с №5 Козлова О.А.

  
(подпись)

Воспитатель МКДОУ: д/с №5 Семёнова Е.А.

  
(подпись)

В том числе:

Представитель общественной организации инвалидов:

Эксперт: Васин Н.А.

Эксперт: Холпошкин Ю.А.

Управленческое решение согласовано с Комиссией по обследованию и паспортизации объекта «05» октября 2018 г. протокол № 1

1. Территории, прилегающей к зданию (участка) I.  
Результаты обследования:

№ п/п	Наименование функционально-планировочного элемента	Наличие элемента			Выявленные нарушения и замечания		Работы по адаптации объектов	
		есть/нет	№ на плане	№ фото	Содержание	Значимо для инвалида (категория)	Содержание	Виды работ
1.1	Вход (входы) на территорию	есть		2325, 27, 28	Отсутствует информационный уличный стенд	О,К,С	Установить информационный уличный стенд на высоте 1,5м 4м (название организации, график работы).	Текущий ремонт
				2325, 27, 28	Перед калиткой отсутствуют предупреждающие тактильноконтрастные указатели	С	Установить предупреждающие тактильноконтрастные указатели перед калиткой (0,5 х 0,5м при открывании от себя на расстоянии 0,3м)	Текущий ремонт
				2325, 27, 28	Калитка по периметру не выделена контрастной маркировкой	С	Калитку по периметру выделить контрастной маркировкой	Текущий ремонт
				28	Кнопка вызова персонала расположена в труднодоступном месте, на высоте 1,4м	К,О,С,Г, У	Установить кнопку вызова персонала со шнурком на высоте 0,85-1,1м в открытом доступе	Текущий ремонт
1.2	Путь (пути) движения на территории	есть		29-39	Отсутствуют визуальные средства информации к входу на	С,Г,У	Предусмотреть визуальные средства информации (тексты,	Текущий ремонт

					объект, детским игровым площадкам		знаки, символы, световые сигналы, имеющие повышенные характеристики (распознаемости) по всему пути движения.	
				30, 32, 67-72	Присутствует бордюрный камень 0,12м - 0,15м	К,О,С,У	Контрастно выделить бордюрный камень по всему пути движения.	Текущий ремонт
				1-4, 30-39	На детских игровых площадках рыхлое дорожное покрытие, на пешеходных дорожках – неровности асфальта	К,О,С	Покрытие пешеходных дорожек должно быть из твердых материалов, ровным, не создающим вибрацию при движении по нему. Покрытие из рыхлых материалов, в том числе песка и гравия, не допускается.	Текущий ремонт

				32, 33, 38, 39	Перед детскими верандами присутствует перепад высот в виде лестницы из трех широких ступеней	К,О,С	Вход на детские веранды не должен иметь перепад высот. Обязателен свободный доступ. Оборудовать подъем на веранды пандусом 1:10 (10 %), шириной не менее 0,8м и длиной не менее 2м. Допускается	Текущий ремонт
--	--	--	--	-------------------------	--	-------	---	-------------------

							применение световых маячков или световых лент После капитального ремонта перепад высот на местности не долже н превышать 0,014м	
--	--	--	--	--	--	--	--	--



				29-39	На территории не оборудованы места отдыха для инвалидов и МГН	К,О,С,Г, У	На основных путях движения по территории следует предусматривать не менее чем через 100-150м места отдыха, доступные для МГН, оборудованные навесами, скамьями с опорой для спины и подлокотником, указателями, светильникам и и т.п.	Текущий ремонт
1.3	Лестница (наружная)	Нет						
1.4	Пандус (наружный)	Нет						
1.5	Автостоянка и парковка	Нет		26	Не выделены места для парковки автомобилей	К,О,С,Г, У	Оборудовать автостоянку и определить парковочные места для автотранспорта инвалидов в соответствии с ГОСТ Р 52289, ПДД, ГОСТ 12.4.026, СП 42.13330.2016	Текущий ремонт, письмо в МО Кимовский район
	Общие требования к зоне	Обустроить автостоянку и парковочные места автотранспорта инвалидов в соответствии с ГОСТ Р 52289, ПДД, ГОСТ 12.4.026, СП 42.13330						

## II. Заключение по зоне:

Наименование структурнофункциональной зоны	Состояние доступности* (к пункту 3.4 Акта обследования ОСИ)	Приложение		Рекомендации по адаптации (вид работы)** к пункту 4.1 Акта обследования ОСИ
		№ на плане	№ фото	

Территории, прилегающей к зданию	ДП-И (К,О,Г,У)		1-4, 23-39, 67-72	Текущий ремонт, письмо в МО Кимовский район
----------------------------------	----------------	--	-------------------	---

\* указывается: ДП-В - доступно полностью всем; ДП-И (К, О, С, Г, У) - доступно полностью избирательно (указать категории инвалидов); ДЧ-В - доступно частично всем;

ДЧ-И (К, О, С, Г, У) - доступно частично избирательно (указать категории инвалидов); ДУ - доступно условно, ВНД - недоступно

\*\*указывается один из вариантов: не нуждается; ремонт (текущий, капитальный); индивидуальное решение с ТСР; технические решения невозможны - организация альтернативной формы обслуживания

Комментарии к заключению:

2. Входа (входов) в здание

I. Результаты обследования:

№ п/п	Наименование функционально-планировочного элемента	Наличие элемента			Выявленные нарушения и замечания		Работы по адаптации объектов	
		есть/нет	№ на	№ фото	Содержание	Значимо для инвалида (категория)	Содержание	Виды работ
2.1	Лестница (наружная)	нет						
2.2	Пандус (наружный)	нет						
2.3	Входная площадка (перед дверью)	есть		62, 63	На входной площадке отсутствует водоотвод	К,О,С,Г, У	Входная площадка при входах, доступных МГН, должна иметь навес, водоотвод Размеры входной площадки с пандусом - не менее 2,2 * 2,2 м	Текущий ремонт
2.4	Дверь (входная)	есть		5, 62, 63	Двери металлические распашные, ширина рабочей створки в свету 0,63м.	К,О,С	Предусмотреть рабочую створку распашной двери 0,9 м в свету. При необходимости держать распашные двери открытыми.	Текущий ремонт
				64-66	Высота дверного порога 0,05 м	К,О,С	До капитального ремонта установить перекатной пандус. При капитальном ремонте учесть высоту порога не выше 0,014 м.	Текущий ремонт

				62, 63,	Отсутствует информационная тактильная таблица с названием организации, продублированная шрифтом Брайля	С,Г,У	Установить информационную табличку с названием учреждения, временем оказания услуг, выполненную рельефнографическим и рельефно-	Текущий ремонт
--	--	--	--	------------	---	-------	---	----------------

							точечным способом на высоте 1,21,6м перед входом в здание со стороны дверной ручки Установить знаки доступности для инвалидов	
				5, 62, 63, 66	Отсутствуют световые маяки (габариты дверей)	С,У,Г	Рекомендуется обозначить габариты дверей световыми маяками на высоте 1,5м.-2,5м.	Текущий ремонт
2.5	Тамбур	есть		6, 64, 66	Присутствует три ступени высотой по 0,15 м	К,О,С	Продублировать лестничный марш пандусом либо подъемным устройством. До капитального ремонта установить инвентарный пандус с уклоном 1:12. Длина инвентарного пандуса должна составлять не менее 4.5м.	Капитальный ремонт

				6, 66	По обеим сторонам лестницы отсутствуют перила	О,С	Открытую лестницу оградить с обеих сторон перилами (поручнями) на высоте 0.9м Поручень перил с внутренней стороны лестницы должен быть непрерывным по всей ее высоте. Завершающие горизонтальные части поручня должны быть длиннее марша на 0,3 м и иметь травмобезопасное исполнение. Предусмотреть для детей дополнительные	Текущий ремонт
							поручни на высоте 0,5м., 0,7м.	
				6, 64, 66	Краевые ступени лестницы не выделены контрастным цветом.	С	Обустроить на проступах краевых ступеней лестничного марша одну или несколько полос, контрастных с поверхностью ступени, (например, желтого цвета), имеющих общую ширину 0,08-0,1м. Расстояние между контрастной полосой и краем проступи - 0,03-0,04м	Текущий ремонт

				64 66	Перед лестничным маршем отсутствуют тактильные предупрежда ющие указатели	О,С,У	Перед лестницей обустроить предупреждаю щие тактильноконтрастные указатели глубиной 0,5м - 0,6м на расстоянии 0,3м от внешнего края проступи верхней и нижней ступеней шириной 3м	Текущий ремонт
	Общие требования к зоне	Привести в соответствие с СП 59.13330.2016						

II Заключение по зоне:

Наименование структурно-функциональной зоны	Состояние доступности* (к пункту 3.4 Акта обследования ОСИ)	Приложение		Рекомендации по адаптации (вид работы)** к пункту 4.1 Акта обследования ОСИ
		№ на плане	№ фото	
Входа (входов) в здание	ДЧ-И (Г,О,У)		5,6, 62- 66	Капитальный ремонт

\* указывается: ДП-В - доступно полностью всем; ДП-И (К, О, С, Г, У) - доступно полностью избирательно (указать категории инвалидов); ДЧ-В - доступно частично всем; ДЧ-И (К, О, С, Г, У) - доступно частично избирательно (указать категории инвалидов); ДУ - доступно условно, ВНД - недоступно

\*\*указывается один из вариантов: не нуждается; ремонт (текущий, капитальный); индивидуальное решение с ТСП; технические решения невозможны - организация альтернативной формы обслуживания

Комментарии к заключению:

До адаптации входной группы объекта разработать технологию оказания ситуационной помощи для каждой категории инвалидов.



**I Результаты обследования:**

**3. Пути (путей) движения внутри здания (в т.ч. путей эвакуации)**

МКДОУ: д/с №5, Тульская область, г. Кимовск, ул. Октябрьская, д. 5  
(наименование объекта, адрес)

№ п/п	Наименование функционально-планировочного элемента	Наличие элемента		Выявленные нарушения и замечания		Работы по адаптации объектов		
		есть / нет	№ на плане	№ фото	Содержание	Значимо для инвалида (категория)	Содержание	Виды работ
3.1	Коридор (вестибюль, зона ожидания, галерея, балкон)	Есть		14, 44, 45	Отсутствует доступ на второй этаж для инвалидов и МГН.	К,О	Оборудовать доступ на второй этаж с помощью лифта, подъемного устройства, ступенькохода и др.	Индреш с ТСР
				14, 40, 44, 45, 47	На путях движения по коридорам (перед лестницами и дверными проемами) отсутствуют тактильноконтрастные предупреждающие указатели	С	Оборудовать пути движения по коридорам (перед лестницами и дверными проемами) тактильноконтрастными предупреждающими указателями либо выделить контрастным цветом	Текущий ремонт



				14,4 0, 44	Отсутствует тактильная информационная мнемосхема с навигацией внутри объекта	С,Г,У	Справа, при входе на объект, на расстоянии 2м-4м и на высоте 0,85м1,1м установить тактильнозвуковую мнемосхему с навигацией внутри объекта В вестибюлях следует предусматривать установку информационных терминалов/ киосков, информационных	Текущий ремонт
--	--	--	--	------------------	--	-------	---	----------------

							х табло типа "бегущая строка", телефонных устройств с текстовым выходом для посетителей с нарушением слуха, звуковых и радиоинформаторов и/или тактильных с речевым дублированием информации мнемосхем для посетителей с нарушением зрения.	
				14,40, 41, 44,45	Отсутствуют указатели направления движения для инвалидов	К,О,С, Г,У	Предусмотреть указатели направления движения для инвалидов и МГН Вдоль путей движения, на высоте 0,9м оборудовать пристенные поручни	Текущий ремонт

3.2	Лестница (внутри здания)	есть		14,44, 45	Отсутствует контрастное выделение краевых ступеней лестницы	С	На проступах краевых ступеней лестничного марша выделить одну или несколько полос, контрастных с поверхностью ступени, (например, желтого цвета), имеющих общую ширину 0,08-0,1м. Расстояние между контрастной полосой и краем проступи - 0,03-0,04м	Текущий ремонт
-----	--------------------------	------	--	-----------	---	---	--	----------------

				44	Часть лестницы не оснащена пристенными перилами	О,С	Оборудовать перила на лестничных маршах с обеих сторон на высоте 0,9м, Обеспечить ширину лестничного марша не менее 1,35м.	Текущий ремонт
				14,44,	По бокам ступеней отсутствуют бортики для предотвращения соскальзывания трости	О,С	Боковые края ступеней, не примыкающие к стенам, должны иметь бортики высотой не менее 0,02 м или другие устройства для предотвращения соскальзывания трости или ноги.	Текущий ремонт

				14,44, 45,	Перед лестницами отсутствуют напольные тактильные указатели «Внимание! Опасность!», а также тактильные обозначения этажей на перилах	С,Г	Нанести тактильные обозначения этажей на внутренней части перил Установить напольные тактильные указатели «Внимание! Опасность»	Текущий ремонт
3.3	Пандус (внутри здания)	нет						
3.4	Лифт пассажирс кий (или подъемник )	нет				К	Предусмотреть стационарные подъемные устройства, лифт, либо ступенькоход и т.п.	Капиталь ный ремонт Инд реш с ТСР
3.5	Дверь	ест ь		40,44, 45	Двери распашные – 1,3м., ширина рабочей створки 0,63-0,68м,  Двери одностворчатые – 0,82- 0,84м	К,О,С	Предусмотреть ширину рабочей створки в свету до 0,9м, либо держат распашные двери открытыми В местах, где	Текущий ремонт  Капитальн ый ремонт

							присутствуют одностворчатые двери предусмотреть ширину проема 0,9м	
				44,45	Присутствуют пороги от 0,03м до 0,08м	К,О,С	До капитального ремонта установить перекатные пандусы. При капитальном ремонте учесть высоту порога не выше 0,014 м.	Текущий ремонт

				40,44, 45	Дверные ручки на путях движения по коридорам не имеют окраску, контрастную с окружающей средой	С,У	Нанести контрастную окраску на дверные ручки, отличную от цвета дверей	Текущий ремонт
				40-42,44, 45	Форма установленных ручек на дверях не позволяет инвалиду управлять ими одной рукой	К,О,С	Установить на дверях ручки нажимного действия либо С- и П-образной формы	Текущий ремонт
				40,45	Отсутствуют тактильные таблички с названием функциональных зон	С	Разместить рядом с дверью, со стороны дверной ручки на высоте от 1,2м до 1,6м информирующие тактильные таблички для людей с нарушением зрения с использованием рельефных знаков и символов, а также рельефноточечного шрифта Брайля	Текущий ремонт
3.6	Пути эвакуации (в т.ч. Зоны безопасности)	есть		7,10, 13, 40,41	На путях эвакуации нет указателей направления движения для инвалидов, выполненных на	К,О,С, Г,У	Предусмотреть указатели направления движения на путях эвакуации, выполненных на	Текущий ремонт

					светонакопительных информационных табличках		светонакопительных информационных табличках. Установить предупреждающий знак (E21)	
--	--	--	--	--	---	--	--	--

			7, 13	На дверях эвакуационных выходов присутствуют задвижки и навесные замки	К,О,С, У	Рекомендуется установить ручки нажимного или «С», «П» образного типа, позволяющие инвалиду управлять ими одной рукой. Усилие открывания двери не должно превышать 50 Нм	Текущий ремонт
			7-9, 71-73	С уличной стороны присутствуют выступающие элементы в виде технического колодца, пожарного щита, ящика с песком, металлических стоек эвакуационной лестницы, опор козырька запасного выхода	К,О,С, У	Установить тактильные предупреждающие указатели на расстоянии 0,3м до препятствия или установить колесоотбойники высотой 0.05м, контрастно выделить выступающие элементы: технический колодец, пожарный щит, ящик с песком, металлические стойки эвакуационной лестницы, опоры козырька запасного выхода на высоте 1.1м –	Текущий ремонт

						1.4м полосой 0.025м В условиях темноты они должны иметь яркостной контраст за счет применения фотолюминесце нтных материалов либо источников искусственной подсветки	
			7,13	Дверные проемы и ручки дверей на путях эвакуации не имеют окраску, контрастную с окружающей средой.	С	Нанести контрастную окраску по периметру дверных проемов и ручки дверей	Текущий ремонт
			7,13	На эвакуационны х выходах отсутствует освещенность	К,О,С, Г,У	Освещенность на путях эвакуации (в том числе в начале и конце пути) в зданиях общественного назначения следует повышать на одну ступень по сравнению с требованиями СП 52.13330. Перепад освещенности между соседними помещениями и зонами не должен быть более 1:4.	Текущий ремонт

			10-12	Не допускается использование путей эвакуации для инвалидов по открытым наружным	К,О,С, Г,У	Предусмотреть альтернативные пути эвакуации Оборудовать второй этаж «Самоспасом» либо другими допустимыми	Текущий ремонт
				металлически м лестницам		средствами	
			7,8,13	На путях эвакуации отсутствуют звуковые оповещатели, указывающие направление движения	Г,У	Предусмотреть на путях эвакуации установку звуковых оповещателей, указывающих направление движения в случае экстремальных ситуаций	Текущий ремонт
ОБЩИЕ требования к зоне	Привести в соответствии с СП 59.13330.2016						

## II Заключение по зоне:

Наименование структурно-функциональной зоны	Состояние доступности* (к пункту 3.4 Акта обследования ОСИ)	Приложение		Рекомендации по адаптации (вид работы)** к пункту 4.1 Акта обследования ОСИ
		№ на плане	№ фото	
Пути движения внутри здания	ДЧ-И (О,Г,У)		7-14, 40-45, 71, 72	Капитальный ремонт Индивидуальное решение с помощью ТСР

\* указывается: **ДП-В** - доступно полностью всем; **ДП-И** (К, О, С, Г, У) – доступно полностью избирательно (указать категории инвалидов); **ДЧ-В** - доступно частично всем; **ДЧ-И** (К, О, С, Г, У) – доступно частично избирательно (указать категории инвалидов); **ДУ** - доступно условно, **ВНД** - недоступно

\*\*указывается один из вариантов: не нуждается; ремонт (текущий, капитальный); индивидуальное решение с ТСР; технические решения невозможны – организация альтернативной формы обслуживания

Комментарий к заключению: Контрастно выделить краевые ступени лестниц.

Пути движения оборудовать пиктограммами, информационно- тактильными знаками, звуковыми информаторами на высоте 0.7-1.1м

Приложение 4  
к Акту обследования ОСИ к паспорту доступности ОСИ № 1 от 04.10.2018 г.

**I Результаты обследования:**

**4. Зоны целевого назначения здания (целевого посещения объекта)**

**Вариант I – зона обслуживания инвалидов**

МКДОУ: д/с №5, Тульская область, г. Кимовск, ул. Октябрьская, д. 5  
(наименование объекта, адрес)

№ п/п	Наименование функционально-планировочного элемента	Наличие элемента			Выявленные нарушения и замечания		Работы по адаптации объектов	
		есть/ нет	№ на плане	№ фото	Содержание	Значим о для инвалида (категория)	Содержание	Виды работ
4.1	<i>Кабинетная форма обслуживания</i> (игровые зоны, совмещенные со спальнями)	Есть		46 , 47 , 49 , 50	Двери распашные 1,3м, рабочие створки 0,63м 0,68м.;	от К,О,С	Предусмотреть ширину рабочей створки в свету 0,9м., при необходимости держать распашные двери открытыми	Текущий ремонт
					Двери одностворчатые – 0,82м		Расширить дверные проемы до 0,9м в свету	Капитальный ремонт



				47 50	Таблички с названием кабинетов (групп) не продублированы шрифтом Брайля	К,С	Установить таблички с названием кабинетов (групп) на высоте 1,2м-1,6м от уровня пола, выполненные рельефно-	Текущий ремонт
--	--	--	--	----------	---	-----	---	----------------

							графическим и рельефно-точечным способом, со стороны дверной ручки на расстоянии 0,1–0,5м от дверного проема	
				49	Не оборудовано и не обозначено спальное место для инвалидаколясочника (кнопкой вызова, поручнем, подъемником и др. оборудованием )	К	Оборудовать и обозначить спальные места для инвалидов (кнопкой вызова, поручнем, подъемником и др. оборудованием). Спальные места для инвалидов (не менее 5% от общего числа мест) должны располагаться около эвакуационного выхода	Текущий ремонт
				47 50	Отсутствует аудиовизуальная система информации	С,Г	Оборудовать группы аудиовизуальной системой информации, портативными усилителями звука Рекомендуется размещать детей-инвалидов по зрению на местах для занятий рядом с окнами	Текущий ремонт
				48 50	Не закреплено напольное покрытие	К,О, С	Закрепить напольное покрытие	Текущий ремонт

			49 , 50	Отсутствуют разворотные площадки вокруг игрового оборудования, столов, кроваток	К,С	Предусмотреть разворотные площадки вокруг игрового оборудования, столов и кроваток диаметром не менее 1,4м Ширина проходов между столами и кроватями не менее 1,2м	Текущий ремонт
	<b>Медицинский кабинет</b>	есть	57 59 60	Ширина двери 0,8м	К,О, С	Предусмотреть ширину рабочей створки в свету 0,9м.	Капитальный ремонт
			57 , 59	Входы в кабинеты не оборудованы световыми сигнализаторам	С,У	Входы в кабинеты оборудовать световым сигнализатором	Текущий ремонт

				и вызова пациента		вызова пациента	
			57 , 61	Отсутствует специализированное оборудование для обслуживания детей с ОВЗ	К,О, Г	Предусмотреть возможность оснащения кабинетов системой усиления звука (переносной индукционной петлей), специализированным столом и стулом с подлокотником для инвалидов-опорников. (согласно приказу Минобрнауки от 17.10.2013№1155, от 5.04.2017№301).	Текущий ремонт

				61	Высота кушетки 0,57м	К,О	Предусмотреть кушетку с регулятором высоты либо дополнительным приспособлением для удобства размещения пациента. Оборудовать не менее 1 кушетки опорами для самоподнимания, в т.ч. линейными или угловыми поручнями	Текущий ремонт
				57 61	Отсутствуют разворотные площадки	О,К	Предусмотреть расстановку мебели и медицинского оборудования с учетом разворотных площадок диаметром 1,4м и проходов к оборудованию 1,2м (0,9м.)	Текущий ремонт
4.2	Зальная форма обслуживания	есть						
	<b>Музыкально – физкультурный зал</b>			53 , 55 , 56	Двери распашные- 1,2м Ширина рабочей створки - 0,6м	К,О, С	Предусмотреть ширину створки двери в свету 0,9м., при необходимости держать распашные двери открытыми	Текущий ремонт
				56	Высота порога 0,02м	К,О, С	До капитального ремонта установить перекатные пандусы. При	Текущий ремонт

							капитальном ремонте учесть высоту порога не выше 0,014 м.	
--	--	--	--	--	--	--	---	--

				51 - 55	Не предусмотрена аудиовизуальная система информирования	К,О, С,Г	Рекомендуется предусмотреть аудиовизуальную систему информирования в доступной для детей форме. Определить место для сурдопереводчика Для слабовидящих границы игровых площадок обозначить рельефными наклеивающимися полосами	Текущий ремонт
				51 - 55	Не предусмотрена система усиления звука	Г	Предусмотреть переносную индукционную петлю Использовать имеющееся оборудование (проектор) для дублирования звуковой информации	Текущий ремонт
				51 , 55	Отсутствует зона безопасности вокруг оборудования	К,О, С	Предусмотреть зону безопасности вокруг тренажеров. Контрастно выделить выступающие рабочие элементы тренажеров относительно окружающей среды (ручки, педали, полотна беговых дорожек)	Текущий ремонт
				51 55	Не оборудованы и не обозначены знаком места для инвалидов	О,С	Оборудовать и обозначить специальным знаком места для инвалидов - с опорой для спины и подлокотниками.	Текущий ремонт
				51 -	Не закреплено		Предусмотреть место для сурдопереводчика с локальным освещением	

			- 55	напольное покрытие	К,О, С	Закрепить напольное покрытие	Текущий ремонт
	<b>Раздевалки</b>		41 43	Не предусмотрены шкафы для инвалидов	К,О, С,Г	<p>Предусмотреть индивидуальные шкафы (не менее двух) высотой не более 1,7м, в т. ч. для хранения костылей и протезов, а для инвалидаколясочника с краю раздевалки предусмотреть разворотную площадку d= 1,4м и скамью длиной не менее 3м, шириной не менее 0,7м и высотой от пола не более 0,5м. Вокруг скамьи должно быть обеспечено свободное пространство для подъезда кресла-коляски. При невозможности устройства островной скамьи следует предусматривать вдоль одной из стен установку скамьи размером не менее 0,6x2,5м. Размер прохода между скамьями в общих раздевальных должен составлять не менее 1,2м Высота крючков для размещения одежды, костылей и др. приспособлений должна быть не более 1,1м</p>	Текущий ремонт
			41 43	Отсутствует символ доступности	К,О, С,Г, У	Установить символ доступности	Текущий ремонт

				41 43	Нумерация шкафов выполнена рельефным шрифтом	С	Нумерация шкафов в раздевальных должна быть выполнена рельефным шрифтом	Текущий ремонт
				41 43	Не закреплено напольное покрытие	К,О, С	Закрепить напольное покрытие	Текущий ремонт
4.3	Прилавочная форма обслуживания	нет						
4.4	Форма обслуживания с перемещением по маршруту	есть			Отсутствуют тактильные указатели и светонакопительные пиктограммы направления движения	К,О, С,Г, У	Установить тактильные направляющие и светонакопительные пиктограммы по ходу перемещения по маршруту обслуживания детей с конечной точкой маршрута на высоте 1,5-4м.	Текущий ремонт
4.5	Кабина индивидуального обслуживания	нет						
	ОБЩИЕ требования к зоне	Нет						

## II Заключение по зоне:

Наименование структурно-функциональной зоны	Состояние доступности* (к пункту 3.4 Акта обследования ОСИ)	Приложение		Рекомендации по адаптации (вид работы)** к пункту 4.1 Акта обследования ОСИ
		№ на плане	№ фото	
<b>Зоны целевого назначения здания (целевого посещения объекта) Вариант I – зона обслуживания инвалидов</b>	ДП-И (К,О,Г,У)		41-43, 46-61	Текущий ремонт

\* указывается: **ДП-В** - доступно полностью всем; **ДП-И** (К, О, С, Г, У) – доступно полностью избирательно (указать категории инвалидов); **ДЧ-В** - доступно частично всем; **ДЧ-И** (К, О, С, Г, У) – доступно частично избирательно (указать категории инвалидов); **ДУ** - доступно условно, **ВНД** - недоступно

\*\*указывается один из вариантов: не нуждается; ремонт (текущий, капитальный); индивидуальное решение с ТСР; технические решения невозможны – организация альтернативной формы обслуживания

Комментарий к заключению:

---



---

Приложение 4 (II)  
к Акту обследования ОСИ к паспорту доступности ОСИ № 1 от 04.10.2018 г.

## I Результаты обследования:

### 4. Зоны целевого назначения здания (целевого посещения объекта)

#### Вариант II – места приложения труда

Наименование функционально-планировочного элемента	Наличие элемента			Выявленные нарушения и замечания		Работы по адаптации объектов	
	есть/нет	№ на плане	№ фото	Содержание	Значимо для инвалида (категория)	Содержание	Виды работ
Место приложения труда	нет	-	-	-	-	-	-

## II Заключение по зоне:

Наименование структурно-функциональной зоны	Состояние доступности* (к пункту 3.4 Акта обследования ОСИ)	Приложение		Рекомендации по адаптации (вид работы)** к пункту 4.1 Акта обследования ОСИ
		№ на плане	№ фото	

\* указывается: **ДП-В** - доступно полностью всем; **ДП-И** (К, О, С, Г, У) – доступно полностью избирательно (указать категории инвалидов); **ДЧ-В** - доступно частично всем; **ДЧ-И** (К, О, С, Г, У) – доступно частично избирательно (указать категории инвалидов); **ДУ** - доступно условно, **ВНД** - недоступно

\*\*указывается один из вариантов: не нуждается; ремонт (текущий, капитальный); индивидуальное решение с ТСР; технические решения невозможны – организация альтернативной формы обслуживания

Комментарий к заключению: \_\_\_\_\_

Приложение 4(III)

к Акту обследования ОСИ к паспорту доступности ОСИ № 1 от 04.10. 2018 г.

## I Результаты обследования:

### 4. Зоны целевого назначения здания (целевого посещения объекта)

#### Вариант III – жилые помещения

Наименование функционально-планировочного элемента	Наличие элемента			Выявленные нарушения и замечания		Работы по адаптации объектов	
	есть/нет	№ на плане	№ фото	Содержание	Значимо для инвалида (категория)	Содержание	Виды работ
Жилые помещения	-	-	-	-	-	-	-

## II Заключение по зоне:

Наименование структурно-функциональной зоны	Состояние доступности* (к пункту 3.4 Акта обследования ОСИ)	Приложение		Рекомендации по адаптации (вид работы)** к пункту 4.1 Акта обследования ОСИ
		№ на плане	№ фото	

\* указывается: **ДП-В** - доступно полностью всем; **ДП-И** (К, О, С, Г, У) – доступно полностью избирательно (указать категории инвалидов); **ДЧ-В** - доступно частично всем; **ДЧ-И** (К, О, С, Г, У) – доступно частично избирательно (указать категории инвалидов); **ДУ** - доступно условно, **ВНД** - недоступно

\*\*указывается один из вариантов: не нуждается; ремонт (текущий, капитальный); индивидуальное решение с ТСР; технические решения невозможны – организация альтернативной формы обслуживания

Комментарий к заключению: \_\_\_\_\_

Приложение 5 к Акту обследования ОСИ к паспорту доступности ОСИ № 1 от 04.10.2018 г.

## I Результаты обследования:

### 5. Санитарно-гигиенических помещений

МКДОУ: д/с №5, Тульская область, г. Кимовск, ул. Октябрьская, д. 5  
(наименование объекта, адрес)

№ п/п	Наименование функционального элемента	Наличие элемента			Выявленные нарушения и замечания		Работы по адаптации объектов	
		есть/нет	№ на плане	№ фото	Содержание	Значимо для инвалида (категория)	Содержание	Виды работ



5.1	Туалетная комната	есть		17,18	Ширина дверного проема 0,82м	К,О,С	Рекомендуется расширить дверной проем до 0,9м. в свету.	Капитальный ремонт
				17	Высота порога туалета для посетителей 0,03м	К,О,С	До капитального ремонта установить перекатные пандусы. При капитальном ремонте учесть высоту порога не выше 0,014 м.	Текущий ремонт
				15,18, 20,22	Отсутствуют знаки доступности и мнемосхема санузла		Установить знаки доступности и мнемосхему санузла.	Текущий ремонт
				16,21, 22	Не оборудованы доступные санитарногигиенические кабины для инвалидов и МГН. Отсутствует оборудование для инвалидов	К,О,С	Оборудовать доступные с/у в общих уборных (не менее 5% в каждом блоке) размерами 1.8 х 2.2м. Предусмотреть место для хранения коляски шириной не менее 0,8м. Оборудовать рядом с унитазом пристенные и откидной поручни, крючки для костылей.	Текущий ремонт

				16,2 1 , 22	Санитарногигиенические кабины не оборудованы системой тревожной сигнализации (кнопкой вызова персонала)	К,О,С,Г	Установить кнопку вызова персонала со шнурком на высоте 0.85м-1.1м	Текущий ремонт
				19, 20, 22	Над входом в санитарногигиенические кабины не установлены световые мигающие оповещатели, срабатывающие при нажатии тревожной кнопки	Г	Рекомендуется установить световые мигающие оповещатели, срабатывающие при нажатии тревожной кнопки	Текущий ремонт
				15,1 8	Не оборудована раковина для инвалидов	К,О,С	Оборудовать раковину для инвалидов опорным поручнем, поворотным зеркалом Предусмотреть краны сенсорного либо нажимного действия	Текущий ремонт
5.2	Душевая/ ванная комната	Нет	-	-	-	-	-	-
5.3	Бытовая комната (гардеробная)	Нет	-	-	-	-	-	-
	ОБЩИЕ требования к зоне	Привести в соответствие с СП 59.13330.2016						

## II Заключение по зоне:

Наименование структурно-функциональной зоны	Состояние доступности* (к пункту 3.4 Акта обследования ОСИ)	Приложение		Рекомендации по адаптации (вид работы)** к пункту 4.1 Акта обследования ОСИ
		№ на плане	№ фото	

Санитарногигиенические помещения	ДЧ-И (О,Г,У)		15-22	Капитальный ремонт
----------------------------------	--------------	--	-------	--------------------

\* указывается: **ДП-В** - доступно полностью всем; **ДП-И** (К, О, С, Г, У) – доступно полностью избирательно (указать категории инвалидов); **ДЧ-В** - доступно частично всем; **ДЧ-И** (К, О, С, Г, У) – доступно частично избирательно (указать категории инвалидов); **ДУ** - доступно условно, **ВНД** - недоступно

\*\*указывается один из вариантов: не нуждается; ремонт (текущий, капитальный); индивидуальное решение с ТСП; технические решения невозможны – организация альтернативной формы обслуживания

Комментарий к заключению:

В расчетном числе кабин общих уборных доля доступных для инвалидов кабин должна составлять 5%, но не менее одной в каждом блоке уборных

**I Результаты обследования:**  
**6. Системы информации на объекте**

МКДОУ: д/с №5, Тульская область, г. Кимовск, ул. Октябрьская, д. 5  
(наименование объекта, адрес)

№ п/п	Наименование функционально - планировочного элемента	Наличие элемента			Выявленные нарушения и замечания		Работы по адаптации объектов	
		есть/нет	№ на плане	№ фото	Содержание	Значимо для инвалида (категория)	Содержание	Виды работ
6.1	Визуальные средства	Нет			Отсутствует информационный тактильный уличный стенд	К,О,С,Г, У	Установить информационный тактильный уличный стенд	Текущий ремонт
					Системы средств информации и сигнализации об опасности на объекте не предусматривают в комплексе визуальную информацию с указанием направления движения и названием конечной цели (места получения услуги)	К,О,С,Г, У	Предусмотреть оборудование помещения визуальными средствами информации с указанием направления путей движения и мест получения услуги.	Текущий ремонт
					Отсутствуют информирующие указатели к центральному входу на объект и к доступным входам в группы	К,О,С	Установить информирующие указатели по пути движения к доступным входам на объект .	Текущий ремонт
6.2	Акустические средства	Нет			Системы средств информации об опасности на объекте не предусматривают акустическую систему информации	С	Установить систему информирующих средств, позволяющих ориентироваться на объекте (радиоинформаторы)	Текущий ремонт

6.3	Тактильные средства	Нет			Отсутствуют тактильные предупреждающие указатели перед лестницами	С,У	Обустроить предупреждающие тактильноконтрастные указатели глубиной 0,5-0,6м	Текущий ремонт
							на расстоянии 0,3м от внешнего края проступи верхней и нижней ступеней либо выделить цветом	
	ОБЩИЕ требования к зоне	Привести в соответствие с СП 59.13330.2016						

## II Заключение по зоне:

Наименование структурно-функциональной зоны	Состояние доступности* (к пункту 3.4 Акта обследования ОСИ)	Приложение		Рекомендации по адаптации (вид работы)** к пункту 4.1 Акта обследования ОСИ
		№ на плане	№ фото	
Системы информации на объекте	ВНД			Текущий ремонт

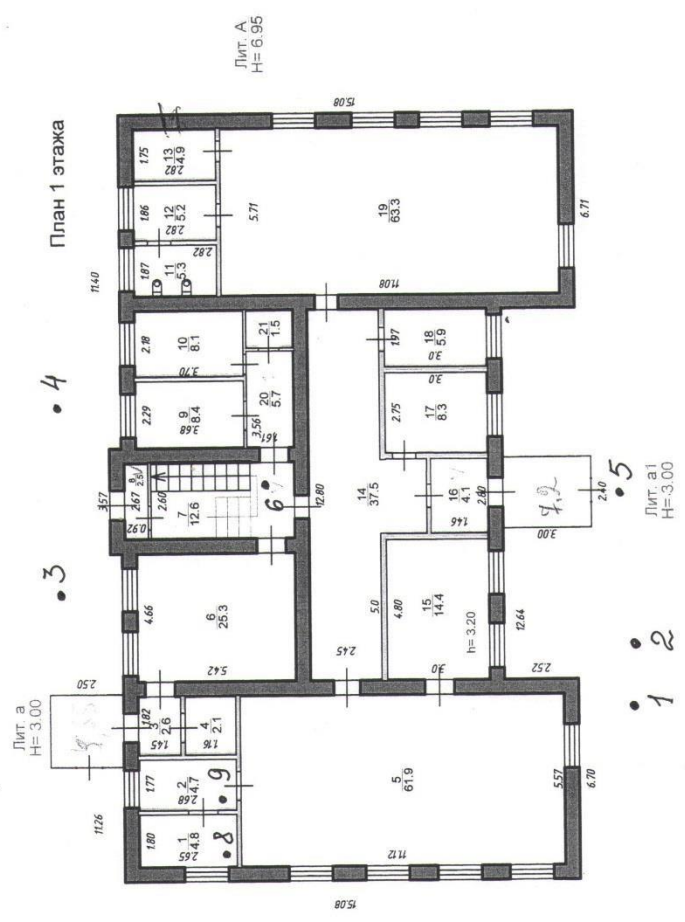
\* указывается: **ДП-В** - доступно полностью всем; **ДП-И** (К, О, С, Г, У) – доступно полностью избирательно (указать категории инвалидов); **ДЧ-В** - доступно частично всем; **ДЧ-И** (К, О, С, Г, У) – доступно частично избирательно (указать категории инвалидов); **ДУ** - доступно условно, **ВНД** - недоступно

\*\*указывается один из вариантов: не нуждается; ремонт (текущий, капитальный); индивидуальное решение с ТСР; технические решения невозможны – организация альтернативной формы обслуживания

Комментарий к заключению:

Имеющееся телекоммуникационное оборудование рекомендуется использовать для дублирования звуковой информации в игровом, образовательном и информационных процессах.

ПОЭТОЖНЫЙ ПЛАН



• 3 • 4 • 5

• 1 • 2

Кимовское отделение Тульского филиала ФГУП "Ростехинвентаризация - Федеральное БТИ"

70-420-002-020003250-0100-200000

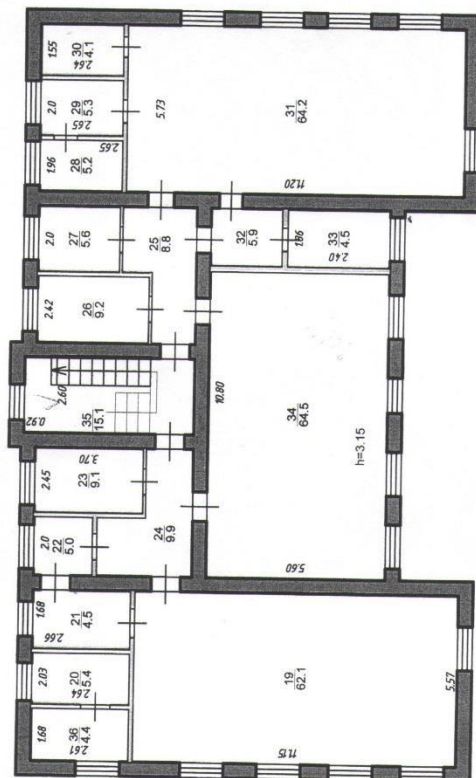
Должность: Фамилия И.О. Подпись: Дата:

*И.В. Зайцев* 24.11.16 Тульская обл., г. Кимовск, ул. Октябрская, д. 5

Лист	2
Листов	2
Масштаб	1:2

ПОЭТАЖНЫЙ ПЛАН

План 2 этажа



Кимовское отделение Тульского филиала ФГУП "Ростехинвентаризация - Федеральное БТИ"

70-420-002-020003250-0100-200000	Дата	Лист	2
Должность	Фамилия И.О.	Подпись	Листов
Менеджер	И.В. Беккерова	20.11.16	3
	Тульская обл., г. Кимовск,	Масштаб	1:2
	ул. Октябрьская, д. 5		

