


«СОГЛАСОВАНО»
Заместитель главы администрации
муниципального образования
Кимовский район


Ермолаев А.Б.
« » _____ 2013 г



«УТВЕРЖДАЮ»
Заведующая МБДОУ: д/с №5

 — Т.И. Горбылева
_____ 2013 г



«СОГЛАСОВАНО»
Начальник
ОГИБДД МО МВД России
«Кимовский»
Лебедев А.В.


_____ 2013 г



ПАСПОРТ

дорожной безопасности

муниципального бюджетного дошкольного

образовательного учреждения:

детский сад №5 комбинированного вида

Общие сведения.

Наименование ОУ: Муниципальное казенное дошкольное образовательное учреждение: детский сад №5 общеразвивающего вида

Тип ОУ: дошкольное

Юридический адрес ОУ: 301720, Тульская область, город Кимовск, улица Октябрьская, дом 5

Руководители ОУ:

заведующий Горбылева Татьяна Ильинична, телефон: 8 (48735) 5 – 77 – 41

заместитель заведующего по ВМР: Серёжкина Елена Николаевна,
телефон: 8 (48735) 5 – 77 – 41

Ответственные работники муниципального органа образования:

заместитель главы администрации МО Кимовский район Михайлин О.П.
телефон: 8 (48735) 5 – 29 – 74

Ответственные от Госавтоинспекции:

начальник ОГИБДД МО МВД России «Кимовский» Лебедев А.В.
телефон: 8 (48735) 5 – 96 – 91

Ответственные работники за мероприятия по профилактике детского травматизма: заместитель заведующего по ВМР Серёжкина Е.Н.

телефон: 8 (48735) 5 – 77 – 41

Количество воспитанников: 71

Наличие уголка по БДД: имеются (в методическом кабинете, во всех возрастных группах)

Наличие площадки по БДД: имеется

Наличие автобуса: нет

Время работы МКДОУ: д/с №5: 7.00 часов – 17.30 часов

Телефоны оперативных служб:

01 – МЧС

02 – Полиция

03 – Скорая помощь

8(48735)5 – 96 – 26 – Дежурная часть

Содержание:

I. План – схемы МКДОУ: д/с №5:

1. План – схема района расположения МКДОУ: д/с №5, пути движения транспортных средств и детей

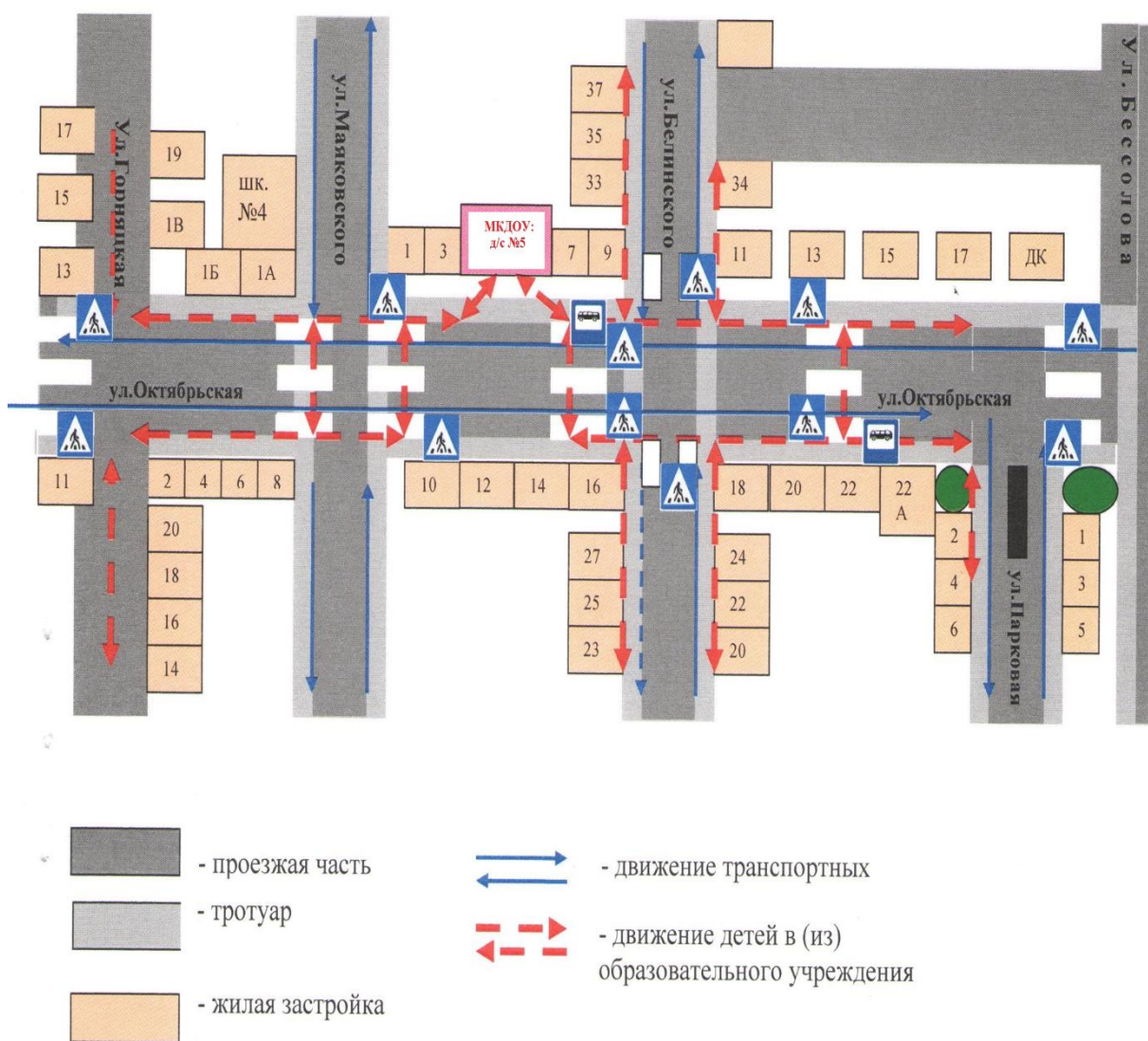
2. Схема организации дорожного движения в непосредственной близости от образовательного учреждения

3. Маршруты движения организованных групп детей от ОУ к стадиону, парку

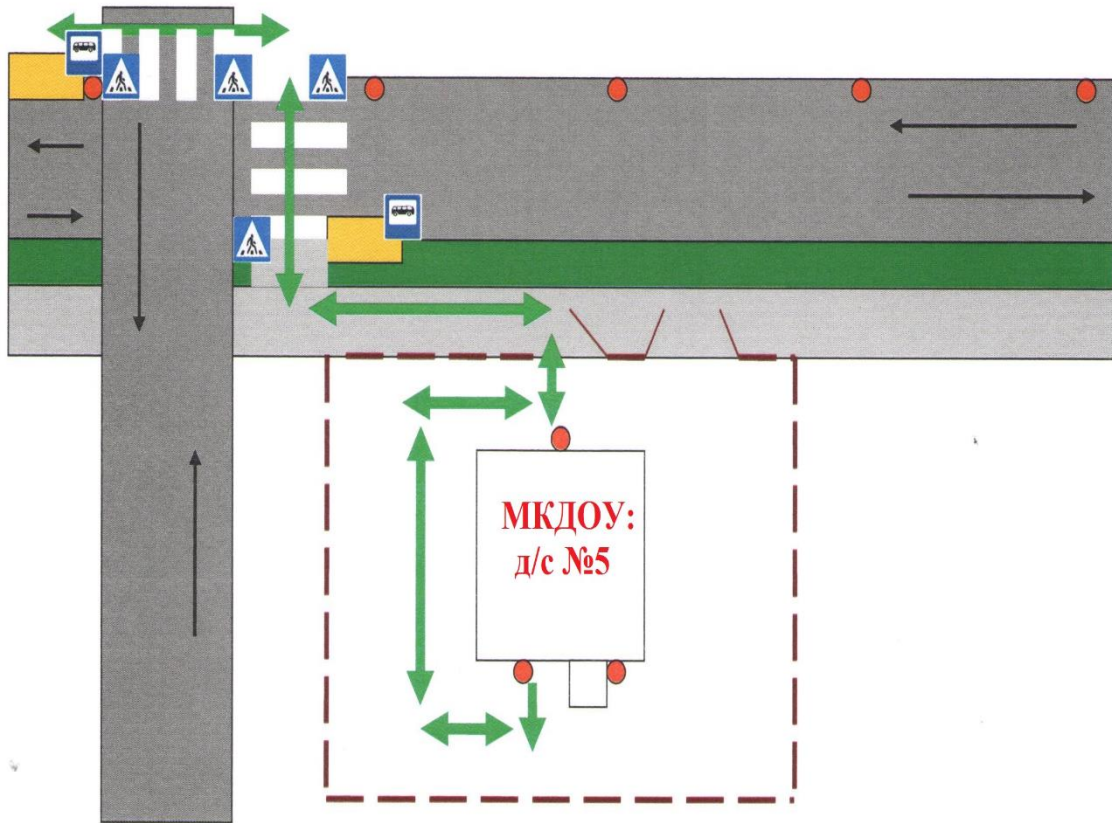
4. Пути движения транспортных средств к местам разгрузки/погрузки и рекомендуемых безопасных путей передвижения детей по территории образовательного учреждения

I. План – схемы МКДОУ: д/с №5:

1. План – схема района расположения МКДОУ: д/с №5, пути движения транспортных средств и детей

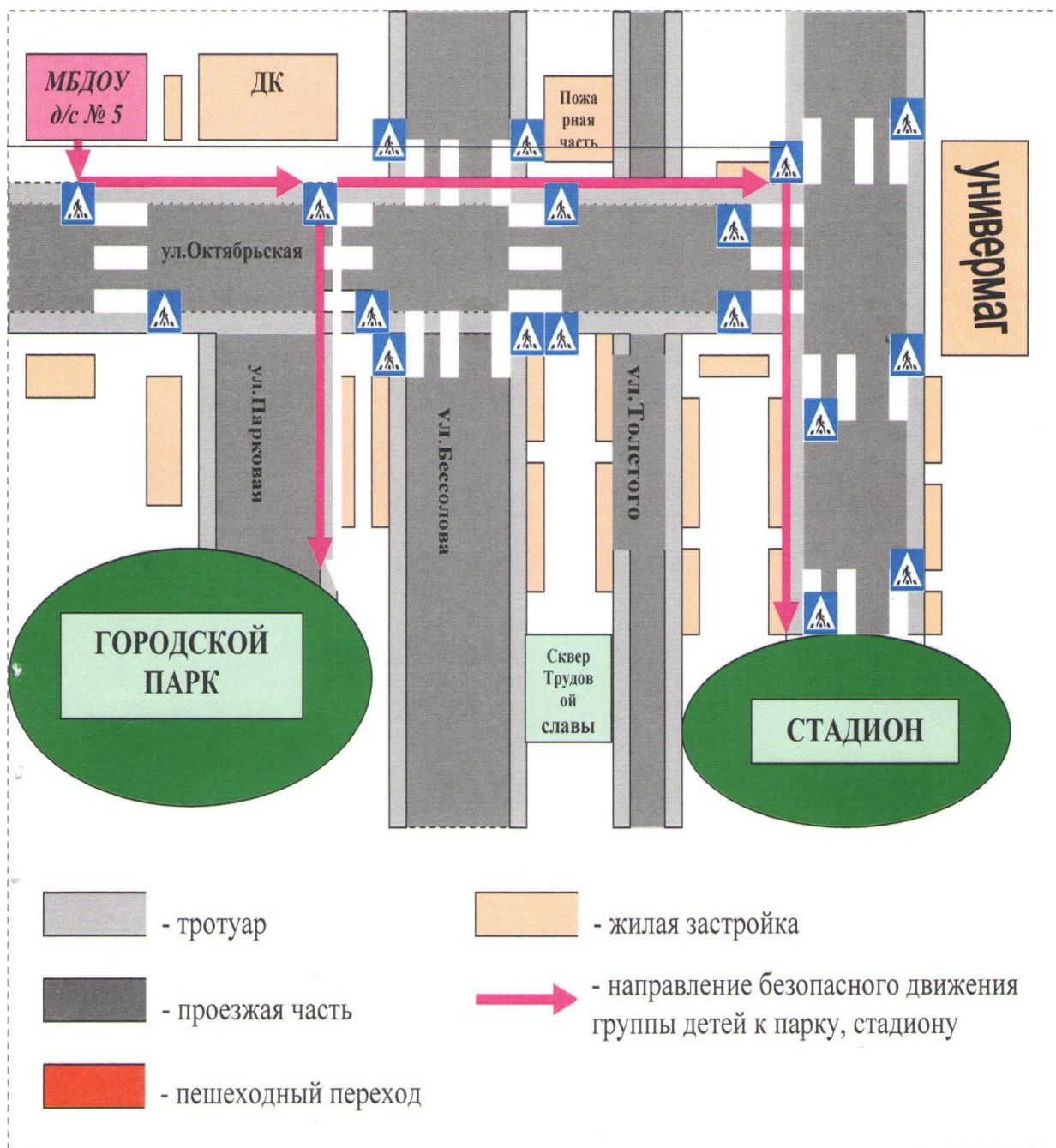


2. Схема организации дорожного движения в непосредственной близости от образовательного учреждения

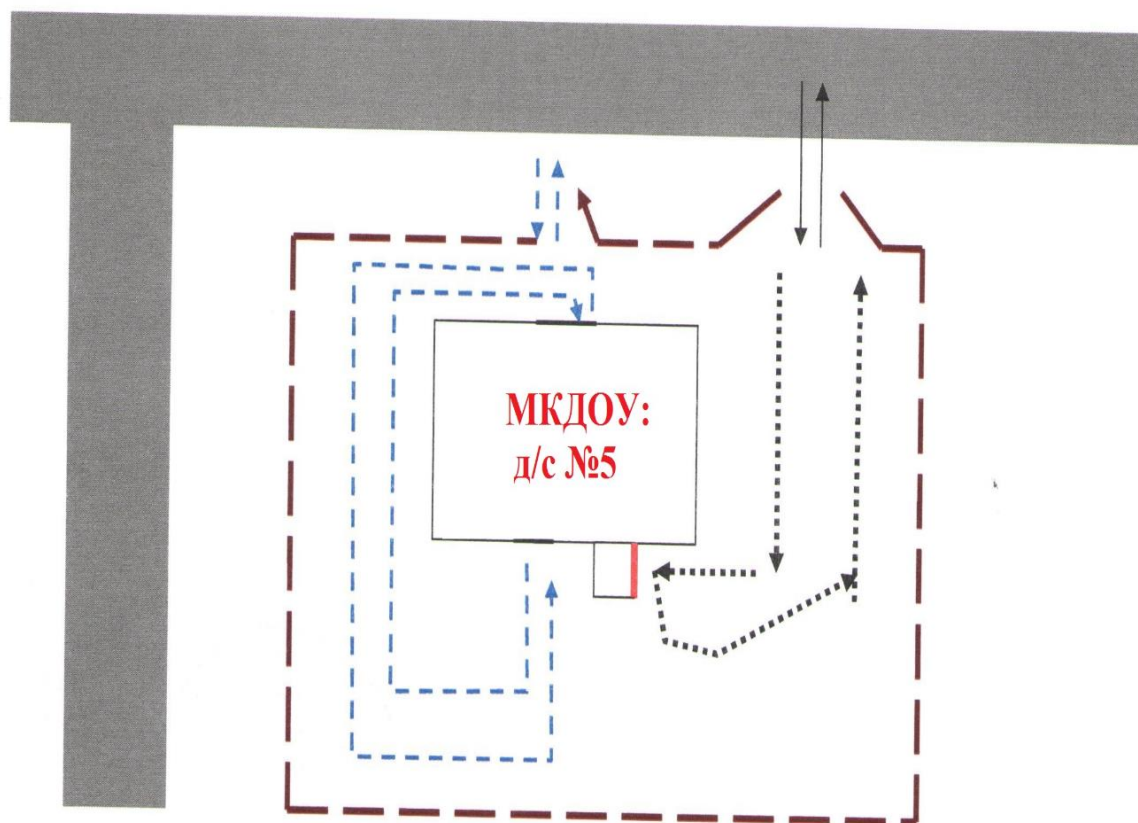







- | | | | |
|---|-------------------------|---|---|
|  | проезжая часть |  | Направление движения детей от остановок маршрутных транспортных средств |
|  | тротуар |  | Ограждение образовательного учреждения |
|  | автобусная остановка |  | Направления движения транспортного средства |
|  | Искусственное освещение | | |

3. Маршруты движения организованных групп детей от МКДОУ: д/с №5 к стадиону и парку



4. Пути движения транспортных средств к местам разгрузки/погрузки и рекомендуемые пути передвижения детей по территории образовательного учреждения



-   въезд/выезд грузовых транспортных средств
-  движение грузовых транспортных средств по территории образовательного учреждения
-  движение детей на территории образовательного учреждения
-  Место разгрузки/погрузки